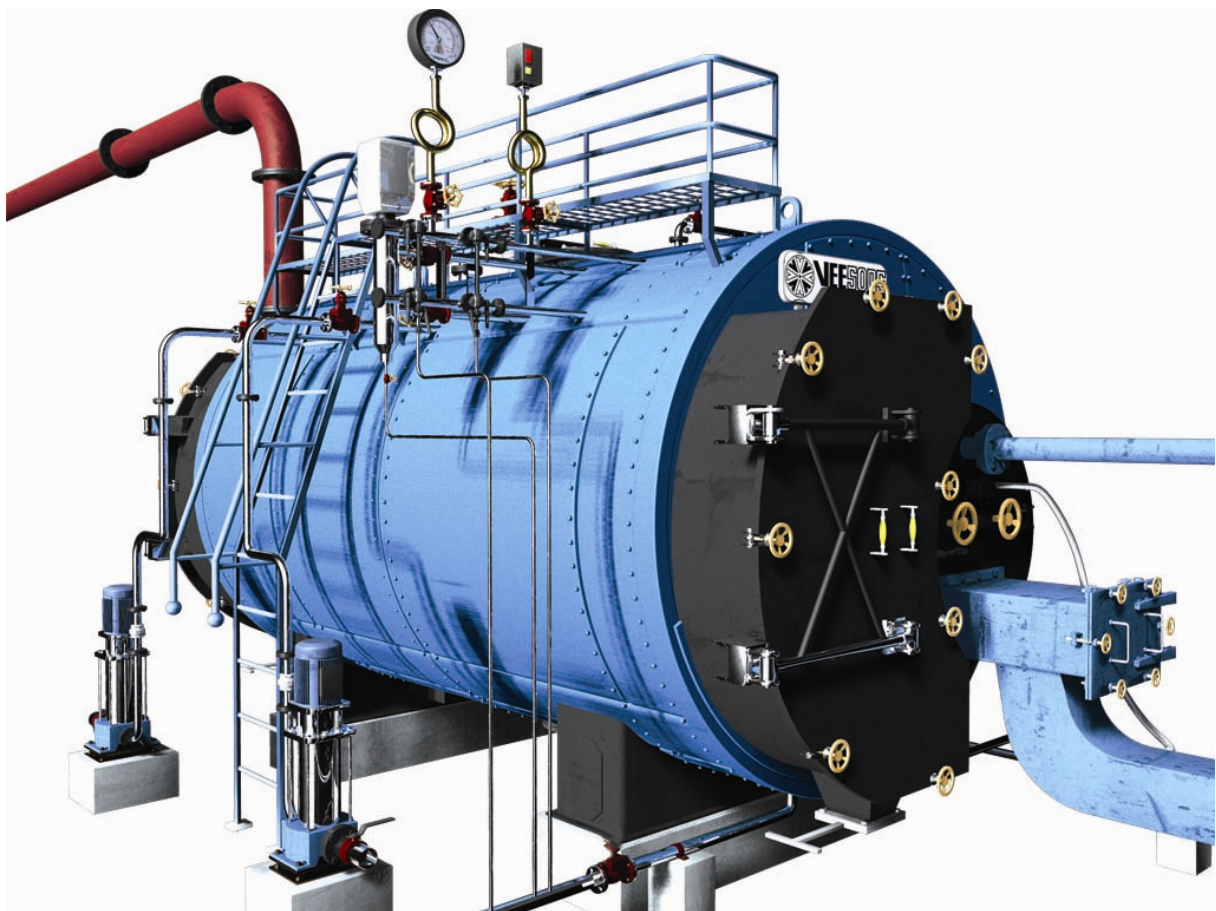


Távhő üzem
Mérlege és Eredménykimutatása
2012.év
Készült a MEH 1/2013 ajánlása alapján



Az üzleti év fordulónapja:

2012.12.31.

Budaörsi Településgazdálkodási Kft. Távhőüzem
MÉRLEG eszközök (aktívák)

Sorszám	A tétel megnevezés	Távhőszolg	Termelői	Összes
a	b	c	e	e
01.	A. Befektetett eszközök (02.+10.+18.sor)	154 832	27 835	182 667
02.	I. IMMATERIÁLIS JAVAK (03.-09. sorok)	0	0	0
03.	Alapítás-átszervezés aktivált értéke			
04.	Kísérleti fejlesztés aktivált értéke			
05.	Vagyoni értékű jogok			
06.	Szellemi termékek			
07.	Üzleti vagy cégérték			
08.	Immateriális javakra adott előlegek			
09.	Immateriális javak értékhelyesbítése			
10.	II. TÁRGYI ESZKÖZÖK (11. - 17. sorok)	154 832	27 835	182 667
11.	Ingatlanok és a kapcsolódó vagyoni értékű jogok	119 349	26 754	146 103
12.	Műszaki berendezések, gépek, járművek	35 332	796	36 128
13.	Egyéb berendezések, felszerelések, járművek	151	285	436
14.	Tenyészállatok			
15.	Beruházások, felújítások			
16.	Beruházásokra adott előlegek			
17.	Tárgyi eszközök értékhelyesbítése			
18.	III. BEFEKTETETT PÉNZÜGYI ESZKÖZÖK (19.-25.sorok)	0	0	0
19.	Tartós részesedések kapcsolt vállalkozásban			
20.	Tartósan adott kölcsön kapcsolt vállalkozásban			
21.	Egyéb tartós részesedés			
22.	Tartósan adott kölcsön egyéb részesedési viszonyban álló vállalkozásban			
23.	Egyéb tartósan adott kölcsön			
24.	Tartós hitelviszonyt megtestesítő értékpapír			
25.	Befektetett pénzügyi eszközök értékhelyesbítése			

Budaörsi Településgazdálkodási Kft. Távhőüzem
MÉRLEG eszközök (aktívák)

sorszám	A tétel megnevezés	Távhőszolg	Termelői	Összes
a	b	c	c	c
26	B. Forgóeszközök (27.+34.+40.+45. sor)	159 274	10 671	169 945
27	I. KÉSZLETEK (28.- 33.sorok)	0	0	0
28	Anyagok			
29	Befejezetlen termelés és félkész termékek			
30	Növendék-, hízó és egyéb állatok			
31	Késztermékek			
32	Áruk			
33	Egyéb készletek			
34	II. KÖVETELÉSEK (35.-39.sorok)	86 883	1 231	88 114
35	Követelések áruszállításból és szolgáltatásokból (vevők)	58 632	0	58 632
36	Követelések kapcsolt vállalkozással szemben			
37	Követelések egyéb részesedési viszonyban lévő vállalkozással szemben			
38	Váltókövetelések			
39	Egyéb követelések	28 251	1 231	29 482
40	III. ÉRTÉKPAPÍROK (41.-44. sorok)	0	0	0
41	Részesedés kapcsolt vállalkozásban			
42	Egyéb részesedés			
43	Saját részvények, saját üzletrészek			
44	Forgatási célú hitelviszonyt megtestesítő értékpapírok			
45	IV. PÉNZESZKÖZÖK (46.-47. sorok)	72 391	9 440	81 831
46	Pénztár, csekkek	5 534	722	6 256
47	Bankbetétek	66 857	8 718	75 575
48	C. Aktív időbeli elhatárolások (49.-51. sorok)	85 490	0	85 490
49	Bevételek aktív időbeli elhatárolása	85 483	0	85 483
50	Költségek, ráfordítások aktív időbeli elhatárolása	7	0	7
51	Halasztott ráfordítások			
52	ESZKÖZÖK (AKTÍVÁK)ÖSSZESEN (01.+26.+48.sor)	399 596	38 506	438 102

Az üzleti év fordulónapja: 2012.12.31.

Budaörsi Településgazdálkodási Kft. Távhőüzem
MÉRLEG források (passzívák)

Sorszám	A tétel megnevezés	Távhőszolg	Termelői	Összes
a	b	c	e	e
53.	D. Saját tőke (54.+56.+57.+58.+59.+60.+61.sor)	308 302	-91 100	217 202
54.	I. JEGYZETT TŐKE	277 997	26 788	304 785
55.	45.sorból: a.) visszavásárolt tulajdonosi részesedés névértéken			
56.	II. JEGYZETT, DE MÉG BE NEM FIZETETT TŐKE (-)			
57.	III. TŐKETARTALÉK	51 929	5 004	56 933
58.	IV. EREDMÉNYTARTALÉK	-195 206	67 073	-128 133
59.	V. LEKÖTÖTT TARTALÉK			
60.	VI. ÉRTÉKELÉSI TARTALÉK			
61.	VII. MÉRLEG SZERINTI EREDMÉNY	173 582	-189 965	-16 383
62.	E. Céltartalékok (63. - 65. sorok)			
63.	Céltartalék a várható kötelezettségekre			
64.	Céltartalék a jövőbeni költségekre			
65.	Egyéb céltartalék			
66.	F. Kötelezettségek (67.+71.+80. sor)	91 073	129 293	220 366
67.	I. HÁTRASOROLT KÖTELEZETTSÉGEK (68. - 70.sorok)	0	0	0
68.	Hátrasorolt kötelezettségek kapcsolt vállalkozással szemben			
69.	Hátrasorolt kötelezettségek egyéb részesedési viszonyban lévő vállalkozással szemben			
70.	Hátrasorolt kötelezettségek egyéb gazdálkodóval szemben			

Az üzleti év fordulónapja:

2012.12.31.

Budaörsi Településgazdálkodási Kft. Távhőüzem

MÉRLEG források (passzívák)

Sorszám	A tétel megnevezés	Távhőszolg	Termelői	Összes
a	b	c	e	e
71.	II.HOSSZÚ LEJÁRATÚ KÖTELEZETTSÉGEK (72.-79.sorok)	52 071	201	52 272
72.	Hosszú lejáratra kapott kölcsönök			
73.	Átváltoztatható kötvények			
74.	Tartozások kötvénykibocsátásból			
75.	Beruházási és fejlesztési hitelek	50 000	0	50 000
76.	Egyéb hosszú lejáratú hitelek			
77.	Tartós kötelezettségek kapcsolt vállalkozással szemben			
78.	Tartós kötelezettségek egyéb részesedési viszonyban lévő vállalkozással szemben			
79.	Egyéb hosszú lejáratú kötelezettségek	2 071	201	2 272
80.	II. RÖVID LEJÁRATÚ KÖTELEZETTSÉGEK (81. és 83.- 89.sorok)	39 002	129 092	168 094
81.	Rövid lejáratú kölcsönök			
82.	81. sorból: az átváltoztatható kötvények			
83.	Rövid lejáratú hitelek	12 500	0	12 500
84.	Vevőtől kapott előlegek			
85.	Kötelezettségek áruszállításból és szolgáltatásból (szállítók)	1 097	126 644	127 741
86.	Váltótartozások			
87.	Rövid lejáratú kötelezettségek kapcsolt vállalkozással szemben			
88.	Rövid lejáratú kötelezettségek egyéb részesedési viszonyban lévő vállalkozással szemben			
89.	Egyéb rövid lejáratú kötelezettségek	25 405	2 448	27 853
90.	G. Passzív időbeli elhatárolások (91.-93.sorok)	221	313	534
91.	Bevételek passzív időbeli elhatárolása			
92.	Költségek, ráfordítások passzív időbeli elhatárolása	221	313	534
93.	Halasztott bevételek			
94.	FORRÁSOK (PASSZÍVÁK) ÖSSZESEN(53.+62.+66.+90. sor)	399 596	38 506	438 102

Budaörsi Településgazdálkodási Kft. Távhőüzem
"A" EREDMÉNYKIMUTATÁS

(össz költség eljárással)

eFt

Sor- szám	A tétel megnevezés	Távhőszolg 16 fő			Termelés (Fűtőmű)11 fő			Összesen
		Távhő	Kp.ktg.	Távhőszolg összes	Termelés (Fűtőmű)	Kp.ktg.	Termelés összes	
01.	Belföldi értékesítés nettó átvevétele	223 290	-	223 290	309 394	-	309 394	532 684
I.	Értékesítés nettó átvevétele (01.+ 02.)	223 290	-	223 290	309 394	-	309 394	532 684
II.	Aktívált saját teljesítmények értéke(03+04)	-	-	-	-	-	-	-
III.	Egyéb bevételek	104 387	-	104 387	2	-	2	104 389
05.	Anyagköltség	7 349	583	7 932	65 402	400	65 802	73 734
06.	Igénybevett szolgáltatások értéke	13 619	5 137	18 756	4 315	3 532	7 847	26 603
07.	Egyéb szolgáltatások értéke	6 105	1 763	7 868	411	1 212	1 623	9 491
08.	Eladott áruk beszerzési értéke	-	-	-	367 526	-	367 526	367 526
09.	Eladott (közvetített) szolgáltatások értéke	-	-	-	-	-	-	-
IV.	Anyagjellegű ráfordítások (05.+06.+07.+08.+09.)	27 073	7 483	34 556	437 654	5 144	442 798	477 354
10.	Béreköltség	45 664	5 361	51 025	31 394	3 686	35 080	86 105
11.	Személyi jellegű egyéb kifizetések	4 930	716	5 646	3 389	492	3 881	9 527
12.	Bérráfordítások	13 651	2 173	15 824	9 385	1 494	10 879	26 703
V.	Személyi jellegű ráfordítások (10.+11.+12.)	64 245	8 250	72 495	44 168	5 672	49 840	122 335
VI.	Értékcsökkenési leírás	20 974	868	21 842	980	597	1 577	23 419
VII.	Egyéb ráfordítások	16 848	2 309	19 157	3 379	1 588	4 967	24 124
A.	ÜZEMI (ÜZLETI) TEVÉKENYSÉG EREDMÉNYE (I+II+III.-IV.-V.-VI.-VII.-VIII.)	198 537	- 18 910	179 627	- 176 785	- 13 001	- 189 786	- 10 159
16.	Egyéb kapott (járó) kamatok és kamatjellegű bevételek	1 735	-	1 735	-	-	-	1 735
VIII.	Pénzügyi műveletek bevételei (13.+14.15.+16.+17.)	1 735	-	1 735	-	-	-	1 735
19.	Fizetendő kamatok és kamatjellegű ráfordítások	7 469	92	7 561	-	64	64	7 625
IX.	Pénzügyi műveletek ráfordításai (19.+20.+21.)	7 469	92	7 561	-	64	64	7 625
B.	PÉNZÜGYI MŰVELETEK EREDMÉNYE (VIII. - IX.)	- 5 734	- 92	- 5 826	-	64	- 64	- 5 890
C.	SZOKÁSOS VÁLLALKOZÁSI EREDMÉNY (+A.+B.)	192 803	- 19 002	173 801	- 176 785	- 13 065	- 189 850	- 16 049
X.	Rendkívüli bevételek	-	-	-	-	-	-	-
XI.	Rendkívüli ráfordítások	51	168	219	-	115	115	334
D.	RENDKÍVÜLI EREDMÉNY (X.-XI.)	- 51	- 168	- 219	-	- 115	- 115	- 334
E.	ADÓZÁS ELŐTTI EREDMÉNY (+C.+D.)	192 752	- 19 170	173 582	- 176 785	- 13 180	- 189 965	- 16 383
XII.	Adófizetési kötelezettség	-	-	-	-	-	-	-
F.	ADÓZOTT EREDMÉNY (+E.-XII.)	192 752	- 19 170	173 582	- 176 785	- 13 180	- 189 965	- 16 383
G.	MÉRLEG SZERINTI EREDMÉNY (+F.+22.-23.)	192 752	- 19 170	173 582	- 176 785	- 13 180	- 189 965	- 16 383